

# Очистные для автомойки



**РодолитАква**  
В чистой воде отражается лучшее



# Влияние бренда



**РодолитАква**  
В чистой воде отражается лучшее



Не очистные а водоподготовка



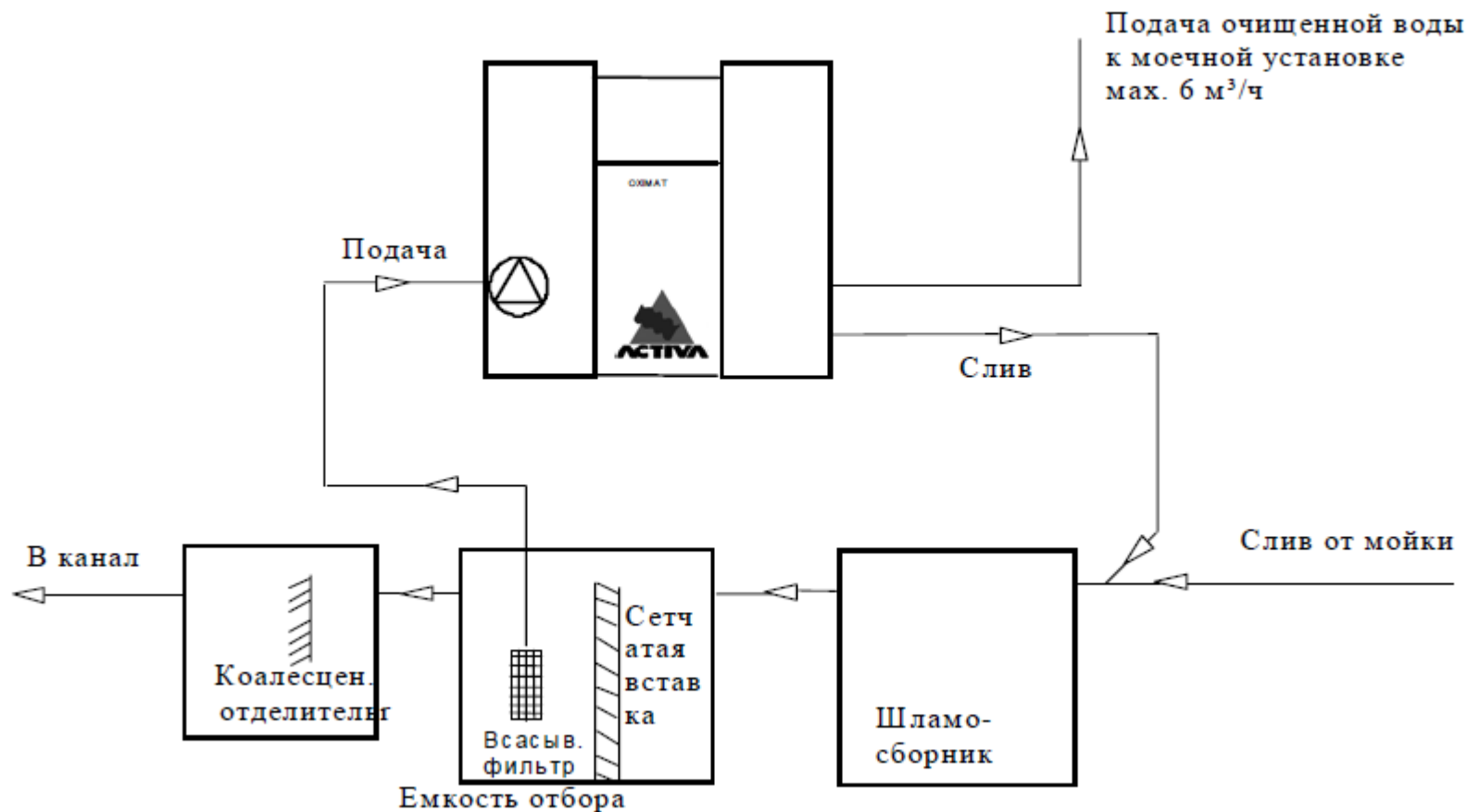
**РодолитАква**  
В чистой воде отражается лучшее



# Схема от CARCHER



**РодолитАква**  
В чистой воде отражается лучшее





## РЕШЕНИЕ МИНСКОГО ГОРОДСКОГО ИСПОЛНИТЕЛЬНОГО КОМИТЕТА

23 января 2003 г. № 55

### ОБ УСЛОВИЯХ ПРИЕМА СТОЧНЫХ ВОД В КОММУНАЛЬНУЮ ХОЗЯЙСТВЕННО-ФЕКАЛЬНУЮ КАНАЛИЗАЦИЮ г.МИНСКА

#### III. Автотранспортная, авторемонтная промышленности

1. Водородный показатель	единицы pH	в пределах 6,0-9,0
2. ХПК	мг/куб.дм	500
3. Взвешенные вещества	—"	400
4. Азот аммонийный	—"	10
5. Фосфаты	—"	5
6. Хлориды	—"	350
7. Сульфаты	—"	500
8. Сухой остаток	—"	1000
9. СПАВ	—"	4,0
10. Нефтепродукты	—"	1,2
11. Железо	—"	2,0
12. Свинец	—"	0,5

# Что на входе?



**РодолитАква**  
В чистой воде отражается лучшее

Вид производственных сточных вод	Концентрация загрязнений в мг/л			Источник
	взвешенные вещества	нефтепродукты	Прочие загрязнения	
1	2	3	4	5
Стоки автомойки	до 4000	20–150	БПК <sub>полн</sub> = 20 ÷ 40	[2], [17],
Стоки автозаправочных станций	300–500	10–50		[18]
Стоки нефтебаз	до 100	до 1000	БПК <sub>полн</sub> до 200	[14]
Стоки производственных площадок	50–60	до 20		[4]
Отработанные моющие растворы производственных участков	до 10000	до 5000	ХПК до 2000; ПАВ до 100; кислоты до 10000	[4]
Воды от пропарки и промывки железнодорожных цистерн	до 100	300–500		[5]

# Сколько грязи – после мойки?



**РодолитАква**

В чистой воде отражается лучшее

3. Очистка сточных вод автопредприятий, стоянок, гаражей индивидуального автотранспорта (из расчета на один автомобиль)

3.1 оборудованных очистными сооружениями при мойке автомобилей механическим методом

Осадки сточных вод (влажностью 95–98 %) от мойки автомобилей и их деталей:

легковых

5,54 кг на 10 тыс. км пробега (сухого вещества без учета массы воды)\*

грузовых

146,3 кг на 10 тыс. км пробега (сухого вещества без учета массы воды)

автобусов

22,2 кг на 10 тыс. км пробега (сухого вещества без учета массы воды)

Маслонефтеотходы, обводненные (80 %) от мойки автомобилей и их деталей:

легковых

0,87 кг на 10 тыс. км пробега (сухого вещества без учета массы воды)

грузовых

2,99 кг на 10 тыс. км пробега (сухого вещества без учета массы воды)

автобусов

1,73 кг на 10 тыс. км пробега (сухого вещества без учета массы воды)



Параметры очистки для автомоек:

взвешенный вещества на входе 4000мг/л

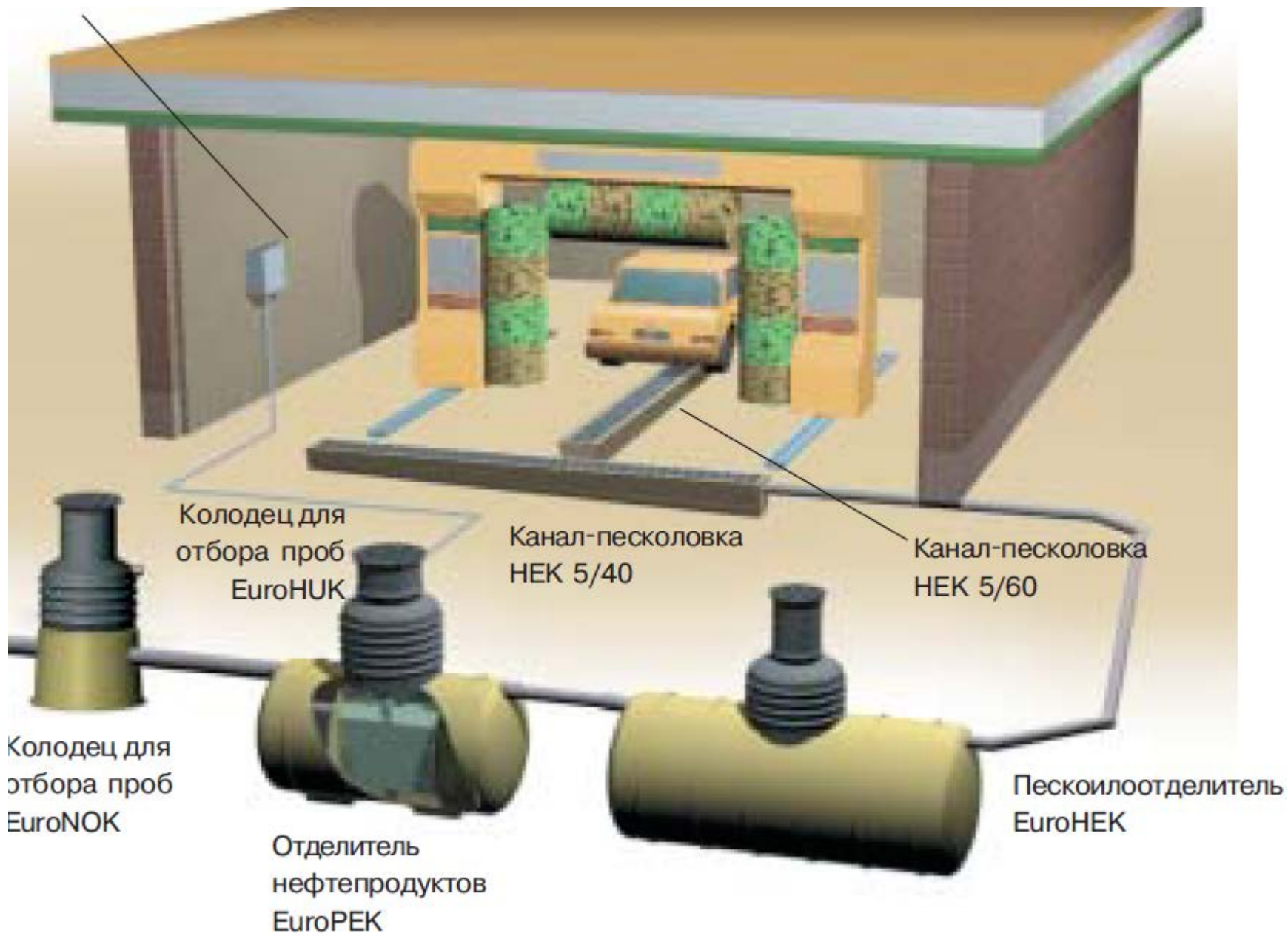
ДК в канализацию – 400мг/л

для оборотной воды на автомойку 30мг/л

Нефтепродукты – на входе 150мг/л

в канализацию 0,9-1,2 мг/л.

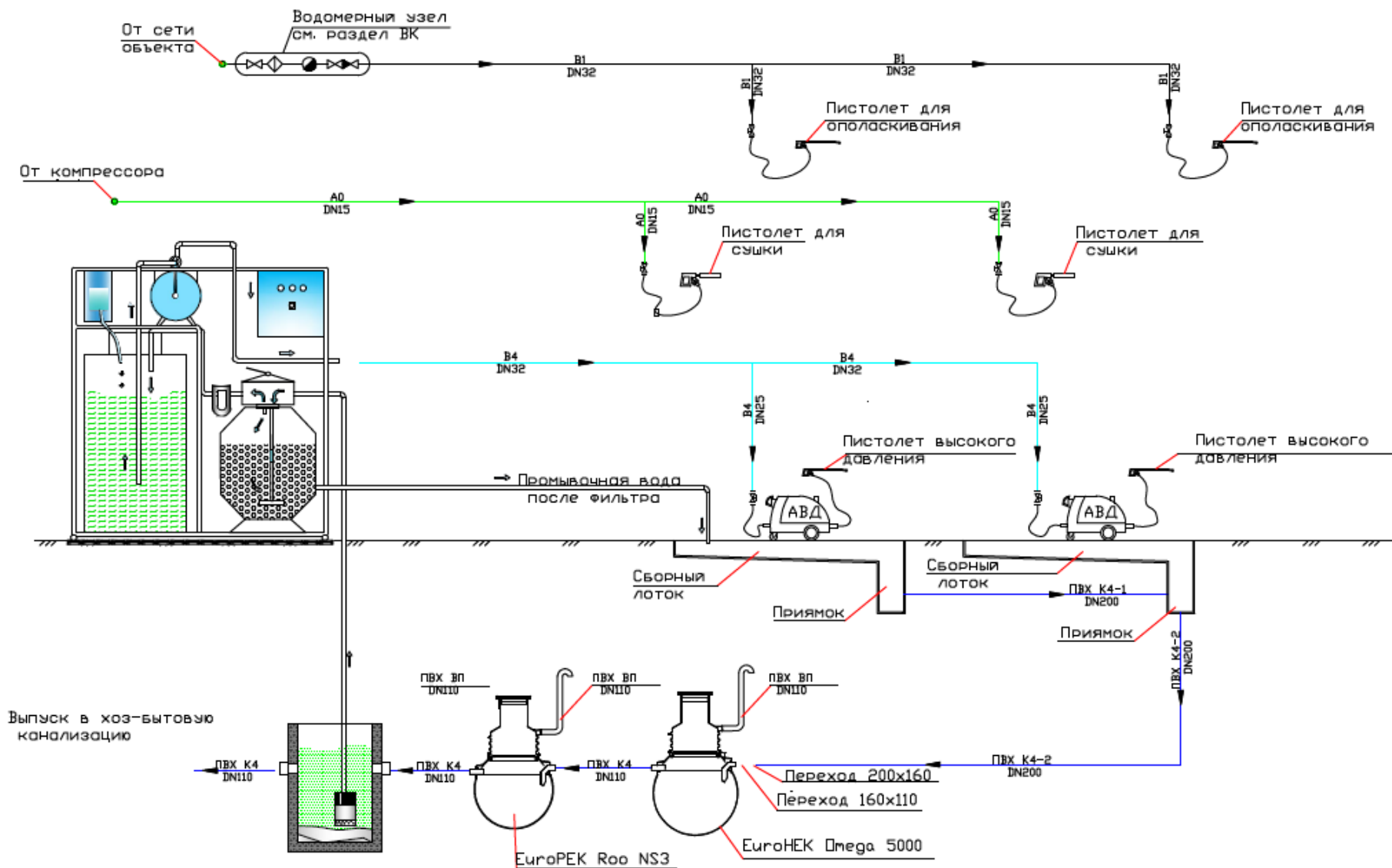
Существенные отличия от ливневки – моющие вещества (СПАВ) и большое количество соли в зимний период



# Мы объединили подходы и поставляем с доочисткой



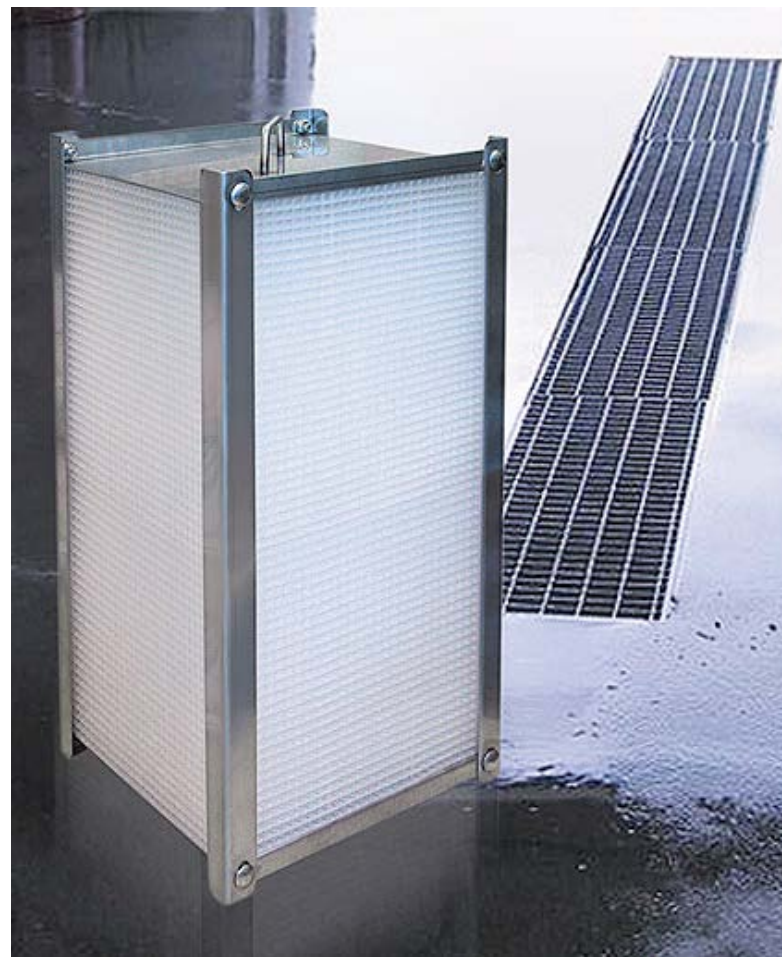
**РодолитАква**  
В чистой воде отражается лучшее



Лучшая технология для подземной части



**РодолитАква**  
В чистой воде отражается лучшее



# Промывка кассет ROO



**РодолитАква**  
В чистой воде отражается лучшее





## ДИПЛОМ ПОБЕДИТЕЛЯ



Республиканский профессиональный конкурс

### «ЛУЧШИЙ СТРОИТЕЛЬНЫЙ ПРОДУКТ ГОДА – 2015»

Генеральный партнер  
РУП «Гранит»



Официальный партнер  
ОАО «Завод керамзитового  
гравия г. Нозуловичь»



Инженерный партнер  
РУП «Белстройцентр»



Присуждается предприятию  
**ООО «РодолитАква»**

В номинации

«Лучшая комплексная  
система, техническое  
решение в строительстве»

Представившему на конкурс

**Бензомаслоотделитель Wavin Labko EuroPEK Roo в комплекте с пескоотделителем EuroHEK**

За отмеченные комиссией технические и эксплуатационные показатели, инновационность, уровень производства и потребительские свойства представленного на конкурс продукта.

**Н.Б. СУЧКОВ**

Председатель Экспертного совета  
Конкурса, заместитель директора  
РУП «Институт БелНИИС»  
Минстройархитектуры  
Республики Беларусь

**Ю.Д. ЗАДРЕЙКО**

Заместитель начальника  
управления метрологии  
Государственного комитета  
по стандартизации  
Республики Беларусь

**А.Г. ПАТУТИН**

Председатель  
Оргкомитета Конкурса

Простая и надежная для оборотной воды



**РодолитАква**  
В чистой воде отражается лучшее



# Примеры проектов: автомойка в национальном аэропорту



**РодолитАква**  
В чистой воде отражается лучшее



# Наружные очистные сооружения



**РодолитАква**  
В чистой воде отражается лучшее



# Ваши вопросы



**РодолитАква**

*В чистой воде отражается лучшее*



588 56 73

[WWW.RODOLIT.BY](http://WWW.RODOLIT.BY)



220005, Республика Беларусь,  
г. Минск, ул. Гикало 1,  
помещение 16, офис 1



Телефон: +375 17 286 32 42

+375 17 292 12 94

Факс: +375 17 286 32 42

E-mail: [rodolit@tut.by](mailto:rodolit@tut.by)



ДОЖДЕВЫХ  
ОЧИСТКА ХОЗЯЙСТВЕННО-БЫТОВЫХ СТОКОВ  
ПРОМЫШЛЕННЫХ

**РодолитАква**

*В чистой воде отражается лучшее*



ИНЖЕНЕРНЫЕ РЕШЕНИЯ

ПОСТАВКА

МОНТАЖ

[WWW.RODOLIT.BY](http://WWW.RODOLIT.BY)